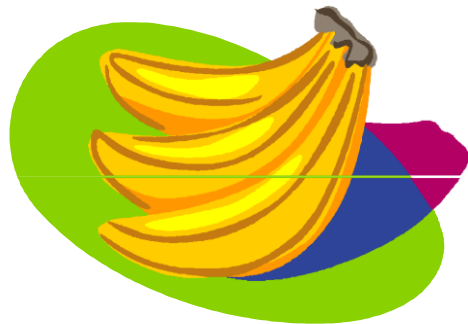


## Wochenspeiseplan vom 30.03. - 03.04.2020

Montag	Eierragout <sup>(a,c,d)</sup> mit Salzkartoffeln, Fruchtquark <sup>(a,c)</sup>
Dienstag	Schollenfilet <sup>(a,f)</sup> gebraten mit süß-saurer-Sauce <sup>(5,a)</sup> anbei Salzkartoffeln und Gurkensalat
Mittwoch	Schnitzel <sup>(14,a)</sup> mit buntem Gemüse in Rahmsauce <sup>(a,c)</sup> anbei Salzkartoffeln, Banane
Donnerstag	Hackbraten in Sauce <sup>(5,14,a,d)</sup> anbei Fingermöhren und Salzkartoffeln, Apfel
Freitag	Weißbohneintopf <sup>(14)</sup> mit Schrippe <sup>(a)</sup> , zum Dessert Schokoladenpudding <sup>(c)</sup>



Kennzeichnung von Zusatzstoffen lt. Verordnung:

Siehe nächste Seite

**Änderungen sind vorbehalten!**

### **Erklärung der gekennzeichneten Zusatzstoffe gemäß § 9 ZZuIV**

---

- 1 = "mit Geschmacksverstärker"
- 2 = "mit Konservierungsstoff"
- 3 = "mit Antioxidationsmittel"
- 4 = "mit Phosphat"
- 5 = "mit Farbstoff"
- 6 = "mit Süßungsmittel"
- 7 = "geschwärzt"
- 8 = "geschwefelt"
- 9 = "gewachst"
- 10 = "chininhaltig"
- 11 = "koffeinhaltig"
- 12 = "enthält Phenylalaninquelle"
- 13 = "gentechnisch verändert"
- 14 = "aus Fleischstücken zusammengefügt"
- 15 = "mit Zucker und einem Süßungsmittel"

### **Erklärung der Stoffe die Allergien und Unverträglichkeiten auslösen**

---

- A = enthält Weizen
- Aa = enthält Roggen
- Ab = enthält Gerste
- Ac = enthält Hafer
- Ad = enthält Dinkel
- Ae = enthält Kamut
- B = enthält Sesamsamen
- C = enthält Milch ( einschl.Laktose)
- D = enthält Eier
- E = enthält Erdnüsse
- F = enthält Fisch
- G = enthält Senf

- H = enthält Sojabohnen
  
- Ka = enthält Mandeln
- Kb = enthält Haselnüsse
- Kc = enthält Walnüsse
- Kd = enthält Cashewnüsse
- Ke = enthält Pekanüsse
- Kf = enthält Paranüsse
- Kg = enthält Pistazien
- Kh = enthält Macadamia Nuss
- Km = enthält Queenslandnuss
  
- L = enthält Sellerie
- M = enthält Lupine
- N = enthält Schwefeldioxid und Sulfite in einer Konzentration von mehr als 10mg/kg
- O = enthält Krustentiere
- P = enthält Weichtiere